

SMART METER SCL-61HFY

Smart Meter con misuratore di pressione e valvola antimorosità per gestire la water scarcity



SMART CONCEPT



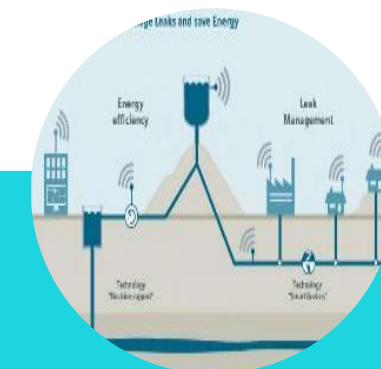
SMART MENTALITY

Incrementare il livello di cultura manageriale e tecnologica, aprendosi al cambiamento e all'innovazione



SMART METER

Efficienza e modernità si combinano grazie alla misura statica ad ultrasuoni, le misure aggiuntive di pressione, noise logger, torbidità, conducibilità e sistema di trasmissione Nb-IoT



SMART WATER NETWORK

Rendere le reti idriche dotate di diffusi sistemi di misura e di monitoraggio



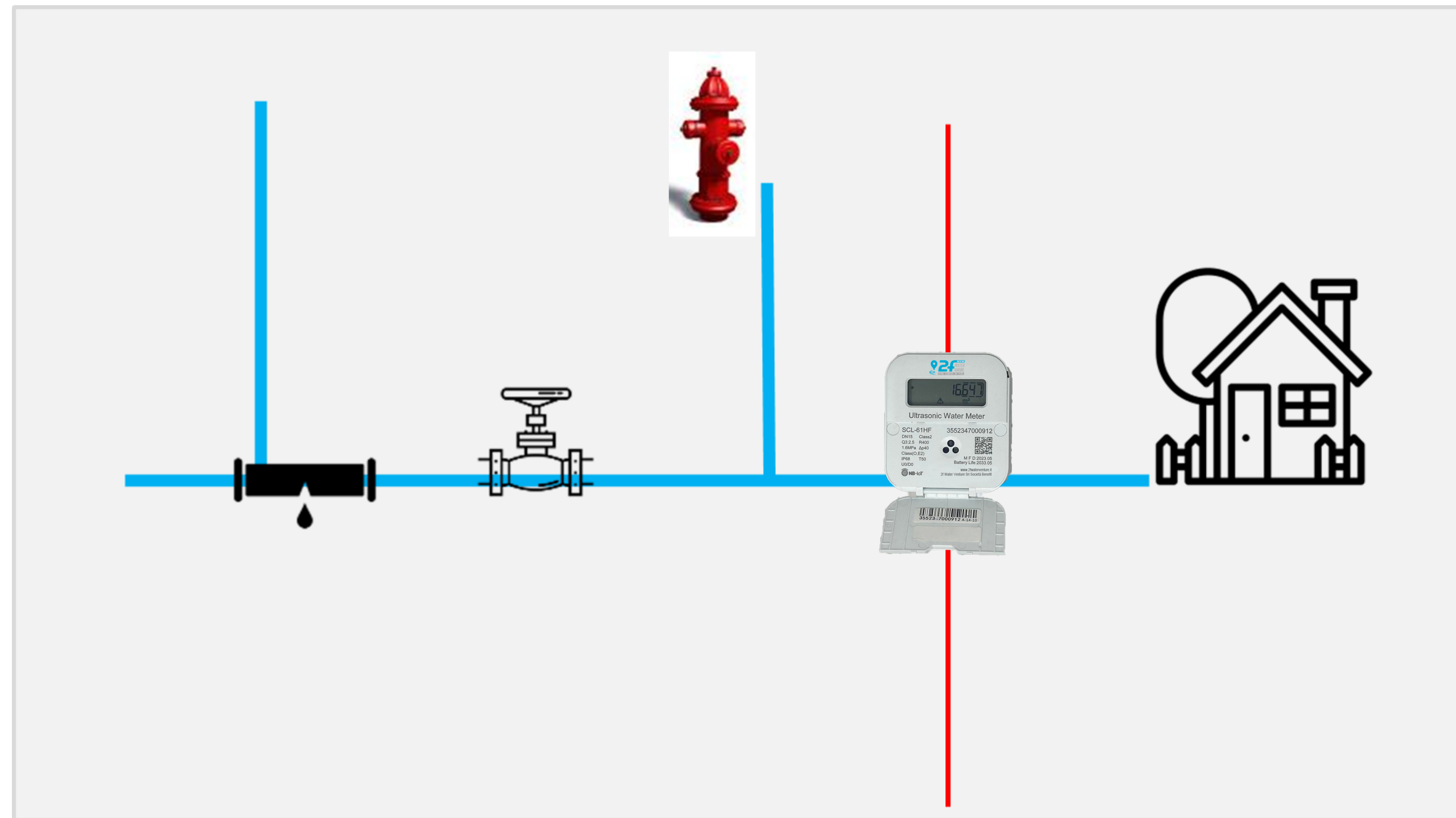
SMART CITY

Smart manufacturing, smart government, mobility/Wi-Fi, smart citizens, open data, smart health, smart agriculture, smart buildings, smart grid, smart transportation

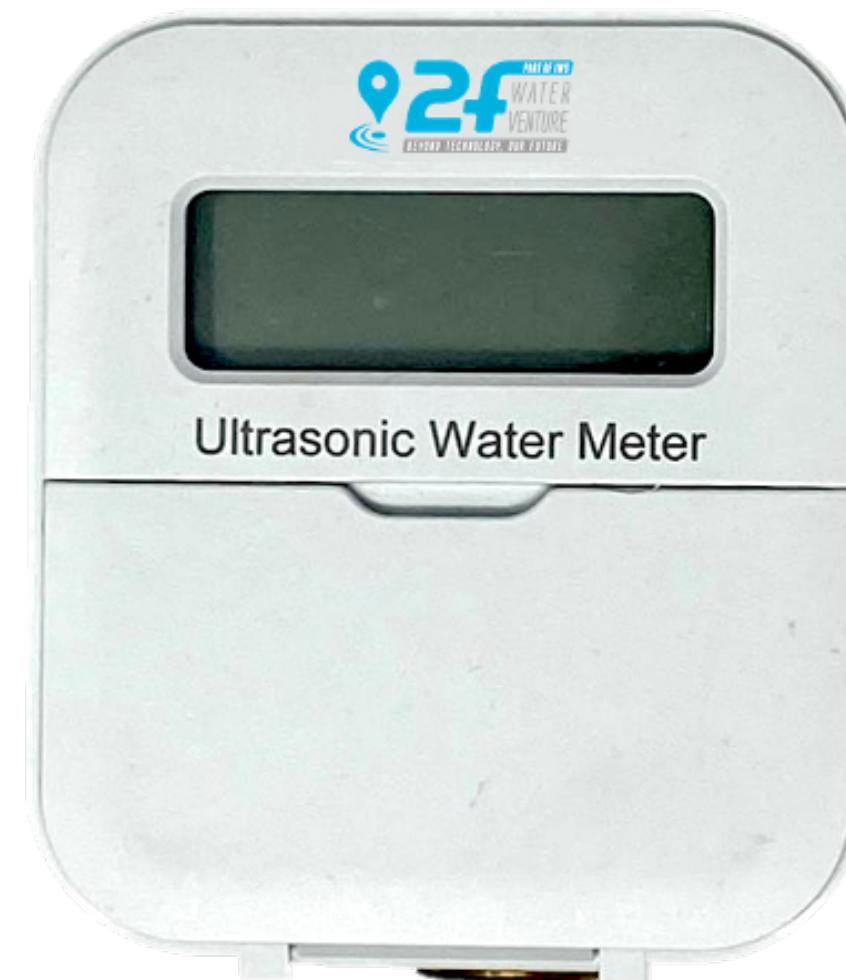


PERCHÈ UNO SMART METER

Oltre alla portata consumata, pensiamo alla rete idrica a ciò che c'è prima del contatore

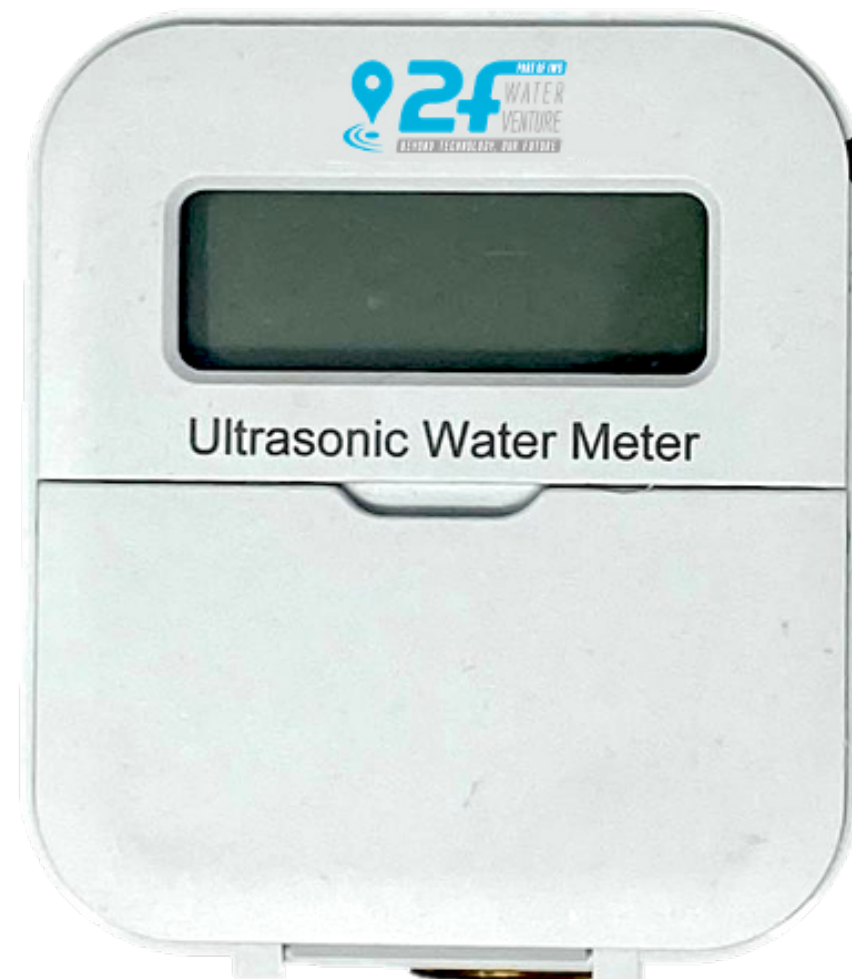


LO SMART METER SCL-61HFY



Contatore d'acqua compatto ad ultrasuoni con valvola integrata per la gestione morosità e dotazione idrica controllata da remoto, misurazione della temperatura e, in opzione, della pressione.

CARATTERISTICHE PRINCIPALI



- Rapporto Q3/Q1 R 400
- Invio dati giornaliero automatico.
- Materiale di costruzione: ottone.
- Classe di protezione IP68.
- Certificato MID.
- U0-D0.
- Tecnologia a micro-consumo, alimentazione a batteria, durata 13 anni.
- Comunicazione dei dati al SAC (di Almaviva) tramite NB-IoT.
- Dotato di comando valvola anti morosità comandabile da remoto, per migliorare la gestione e il controllo da parte delle aziende idriche.
- Misurazione del flusso, della temperatura e come opzione, della pressione.
- Dimensioni compatte, 110 mm di scartamento, elevata stabilità ed efficace funzione anti interferenza.

CARATTERISTICHE TECNICHE

Misurazione statica ad ultrasuoni

Portata cumulata e istantanea

Flusso iniziale 1.5 L / h

U0 – D0

R400

IP68

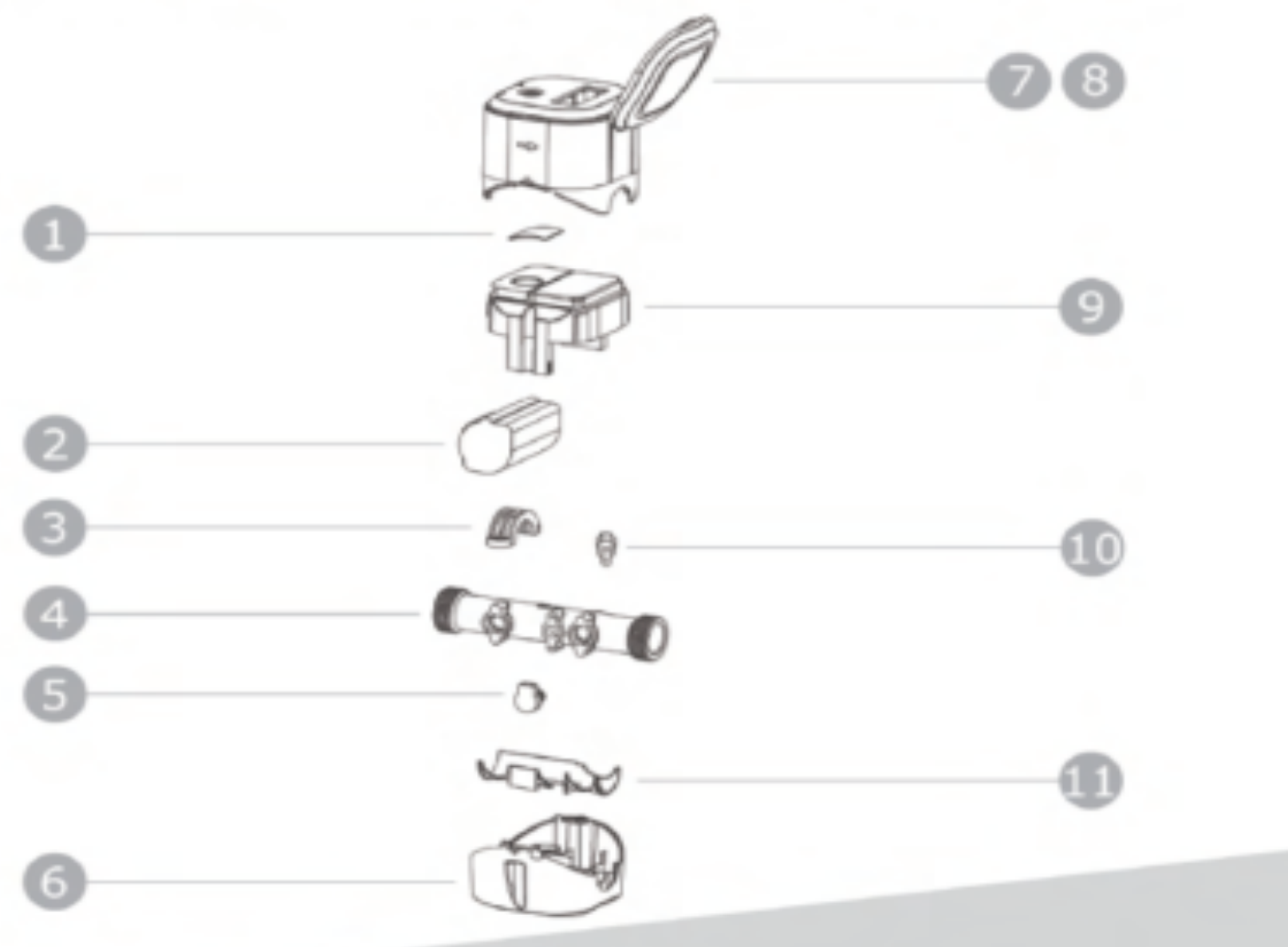
Certificazione MID

Allarmi (temperatura, inversione flusso)

Rilevazione OGNI SECONDO

Registrazione ORARIA

Invio dati GIORNALIERO



N.	Nome
1	Antenna
2	Batteria
3	Pezzo di fissaggio
4	Sezione del tubo
5	Sensore di pressione
6	Case inferiore
7	Coperchio
8	Case superiore
9	Meccanismo di misura
10	Sensore di temperatura
11	Blocco

PARTNER PRINCIPALI



Almaviva

Fornitore piattaforma SAC

Piattaforma di telegestione e telecontrollo per smart meter che integra la capacità di dialogare con gli stessi attraverso i principali protocolli di comunicazione di mercato.



vodafone

Fornitore NB IoT

La tecnologia NB IoT di nuova consente di acquisire dati di continuo e di inviarli in *near real time* a piattaforme cloud.

LA VALVOLA ANTI MOROSITÀ



Valvola a farfalla integrata nel corpo del contatore utilizzata per regimentare l'utilizzo dell'acqua in casi di morosità o di necessità nei casi di razionamento della risorsa idrica (water scarcity).

LA VALVOLA ANTI MOROSITÀ - CARATTERISTICHE



- Consente la chiusura dello strumento da remoto e l'apertura a spot oppure di definire il volume minimo da garantire secondo le disposizioni ARERA (50 L./ persona) e quindi di impostare la chiusura della valvola a tale valore predeterminato.
- Alla mezzanotte parte il conteggio alla rovescia del consumo fino all'esaurimento del volume minimo complessivo. Arrivati a zero la valvola si chiude. Alla mezzanotte successiva riparte il medesimo conteggio. Se si tratta di morosità quando questa rientra, sempre dal SAC è possibile disattivare la predeterminazione ed il razionamento dell'acqua
- La valvola ha un design tale che non viene influenzata da 4 particelle sospese o scaling. E' progettata e testata per eseguire fino a 10.000 aperture e chiusure.

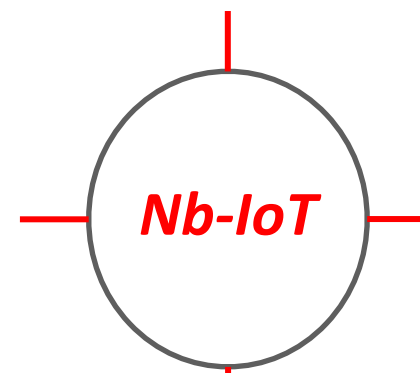
PROTOCOLLO DI COMUNICAZIONE NB IOT

LOW COST

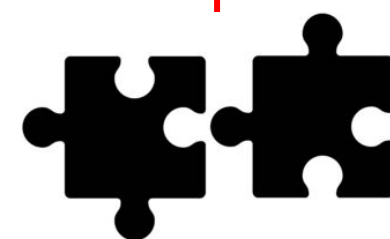
competitiva con i lettori



BASSE FREQUENZE
maggiore capacità
di penetrazione



LOW POWER
Durata batteria 13 anni



**INTEGRAZIONE CON
SISTEMA CELLULARE**
Copertura nazionale

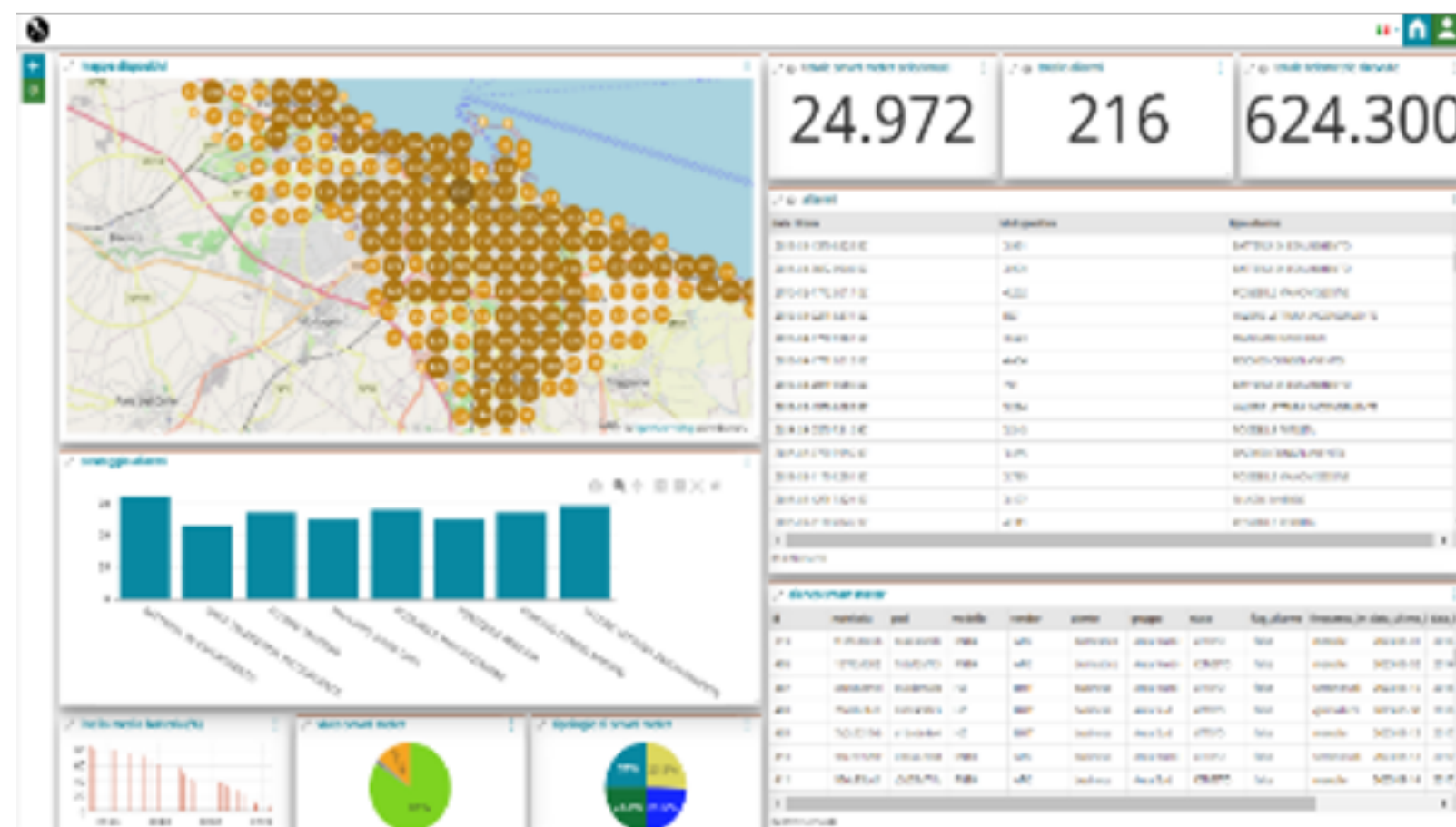
IL SAC ALMAVIVA

Il Sistema di Acquisizione Centrale di Almaviva (SAC) è un piattaforma di telegestione e telecontrollo per strumenti che integra la capacità di dialogare con gli smart meter attraverso i principali protocolli di comunicazione di mercato.



IL SAC ALMAVIVA - CARATTERISTICHE

- Consente di supportare i processi di dispiegamento degli smart meter e di recepire dati telemetrici, sensoristici e di allarmistica dai dispositivi in campo in modalità real-time o batch, abilitando gli operatori all'attuazione sui dispositivi stessi;
- Fornisce ai sistemi di fatturazione i dati di consumo da addebitare nel periodo per le singole utenze, nonché permette la consultazione dello stato dei consumi ad utenti finali e/o a sistemi CRM;
- Composto da un core elaborativo centrale, un interfaccia web accessibile da qualsiasi client, un applicazione mobile di tipo tecnico e da un applicazione mobile orientata all'utenza.



CASE HISTORIES



Nel 2023 2f Water Venture è entrata nel mercato degli smart meter, proponendo il proprio contatore con sensori di portata, temperatura e valvola anti morosità.

PRIMI RISULTATI



40.000

Smart meter con valvola anti-morosità
in 4 lotti distribuiti sui territori di
Acireale e Paternò (Catania)



5.000

Smart meter con valvola anti-morosità
nell'area di Reggio Calabria

CONTATTI

Gianluca Masenello

Product Manager



gianluca.masenello@2fwaterventure.it



334 6367844



www.2fwaterventure.it